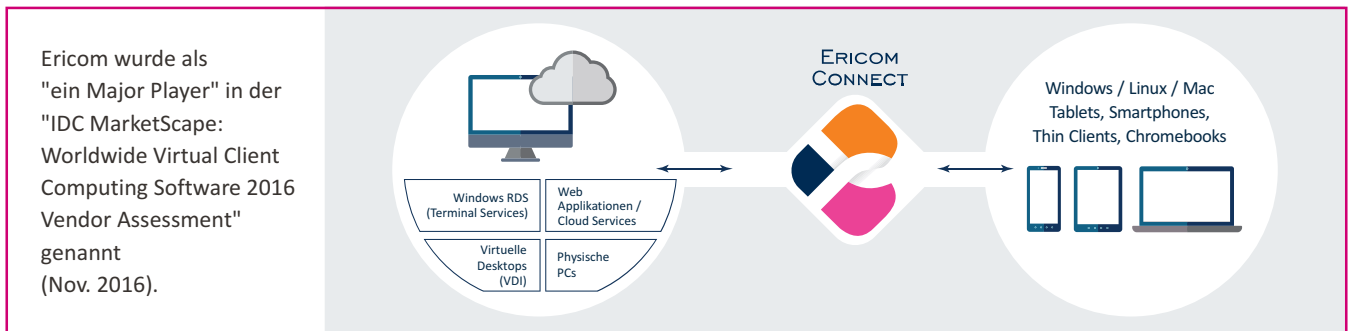


Ericom Connect®

Egal ob Sie Mitarbeitermobilität, höchste Skalierbarkeit oder einen sofort einsatzbereiten Verbindungsbroker brauchen, Ericom Connect® bietet das alles. Eine sichere, robuste und einfach bedienbare Lösung für Ihr Access Management.

Ericom Connect definiert Managed Access auf Unternehmensebene völlig neu: Einfache Bedienbarkeit in Verbindung mit mächtigen Reporting-Werkzeugen, ermöglichen Ihnen die Nachverfolgung und Verwaltung sämtlicher Apps und Benutzer innerhalb Ihrer gesamten Organisation.

Da Ericom Connect eine unbegrenzte Anzahl gleichzeitiger Nutzer unterstützt ist, können Sie so klein wie nötig starten und kontinuierlich planbar wachsen, um mit den heutigen strategischen Anforderungen an Ihr Unternehmen Schritt zu halten.



Gründe für Ericom Connect®



Hochbelastbare, flexible Grid Architektur.

Die hoch skalierbare und robuste Architektur von Ericom Connect ermöglicht die effektive Verwaltung und Bereitstellung von Anwendungen und Desktops bei gleichzeitiger Unterstützung von bis zu tausenden Hosting Servern und hunderttausenden Benutzer-Sessions.



Cloud-Ready.

Dank der Mehrmandanten Fähigkeit können Service Provider Lösungen für gemanagten und ungemagten Zugriff - beispielsweise Desktop as a Service (DaaS) – anbieten. Unternehmen können isolierte Geschäftsbereiche oder Umgebungen (LOBs, Standorte) mit gemanagtem Access versorgen.



Leistungsfähige, integrierte Reporting und BI Funktionen.

Dutzende integrierte Berichte bieten eine ganzheitliche Sicht auf Systemressourcen, Benutzer und Sitzungsaktivitäten. Diese hilft die Nutzung von Anwendungen und Desktops einfach zu verfolgen und optimieren, den Systemzustand und die Auslastungen zu messen und Konnektivitätsprobleme zu vermeiden.



Multi Data Center Support.

Unternehmen können ihre Access-Infrastrukturen effektiv auf verschiedene Rechenzentrumsstandorte verteilen und dadurch gleichzeitig Verfügbarkeit, Zuverlässigkeit und Business Continuity in hohem Maße sichern.



100% web-basierende Administration.

Die benutzerfreundliche, geschlossene Administrationskonsole ermöglicht die zentrale Bereitstellung, Überwachung und Verwaltung aller Ressourcen und Benutzer über eine einzige webbasierte Oberfläche.

Die Vorteile von Ericom Connect®

Schnelle Bereitstellung von virtualisierten Applikationen und Desktops.

In wenigen Stunden, statt Tagen!

Grossartige Anwenderfreundlichkeit.

Dank HTML5 browsergestütztem Zugriff auf Applikationen, Desktops und Daten.

Reduziert den IT- und Helpdesk Aufwand erheblich.

Ericom Connect erfordert keine aufwändige Server- Infrastruktur, keine Client Installationen, Plug-Ins od Add-Ins und reduziert somit Komplexität und Aufwand

Flexibel und Skalierbar.

Ericom Connect verwaltet gemischte (Terminal) Server Instanzen / RDP Hosts auch XRDP. Das GRID System ist flexibel erweiterbar und skalierbar von 10 bis 100.000+ User.

Gewährleistung der Business Continuity.

Methoden wie active-active Failover sichern eine hohe Verfügbarkeit.

Unterstützung von Authentifizierungsverfahren.

Die integrierte Ericom Secure Gateway Technologie unterstützt die Anbindung an Radius Authentifizierungsserver zur zwei-Faktor Authentifizierung.

Verfügbare Versionen

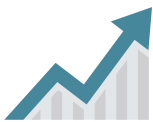
Ericom Connect Professional

Ideal für kleinere und mittelgrosse Organisationen mit weniger als 1.000 Anwendern.

Ericom Connect Enterprise

Für Organisationen mit mehr als 1.000+ Anwendern die eine flexible, hoch-skalierbare Lösung brauchen.

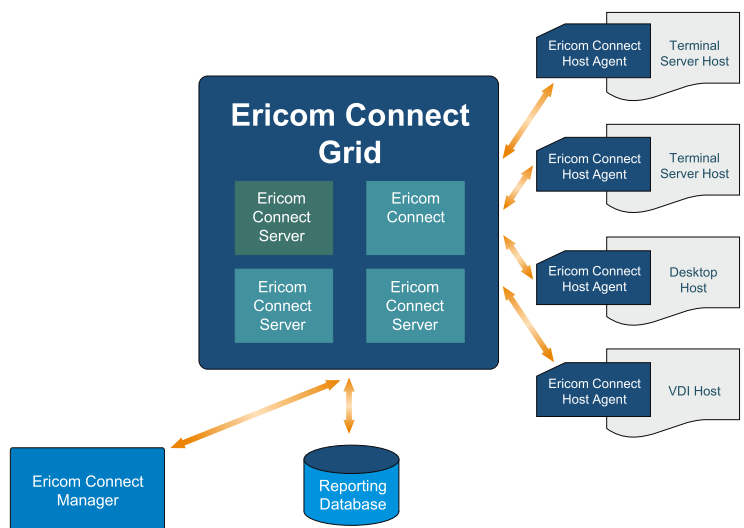
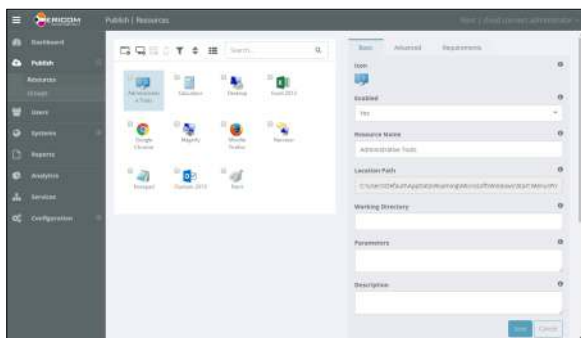
Ericom Connect erfüllt zahlreiche Geschäftsanforderungen.



Application Publishing	Migration in die Cloud	Sicherer Zugriff auf Büro-PCs	Sicheres browsen	Webifizierung von Anwendungen
Desktop as a Service (DaaS)	Zugriff auf Legacy-Browser	Bring Your Own Device (BYOD)	Zugriff mit Chromebooks	Zugriff für externe Benutzer

“Ericom Connect das Ganze fühlt sich einfach sehr intuitiv an. Sie können Gruppen von Anwendungen, Gruppen von Servern und Gruppen von Benutzern erstellen, die Sie dann als Verbund verwalten. So können Sie eine Gruppe von Apps mit AD-Elementen verknüpfen und Gruppen auf Hosts anwenden.”

Brian Madden, Virtualisierungsexperte



Giritech GmbH

ERICOM DISTRIBUTION
Mariabrunnstrasse 123
88097 Eriskirch (Germany)

Tel. +49 7541 / 971099-0
Fax +49 7541 / 9710 99-99
Mail: info@giritech.de
Web: www.giritech.de